

FTA ECO-VENT^{TS-62}

DAS KOMBINATIONSTALENT
IM RWA-BEREICH

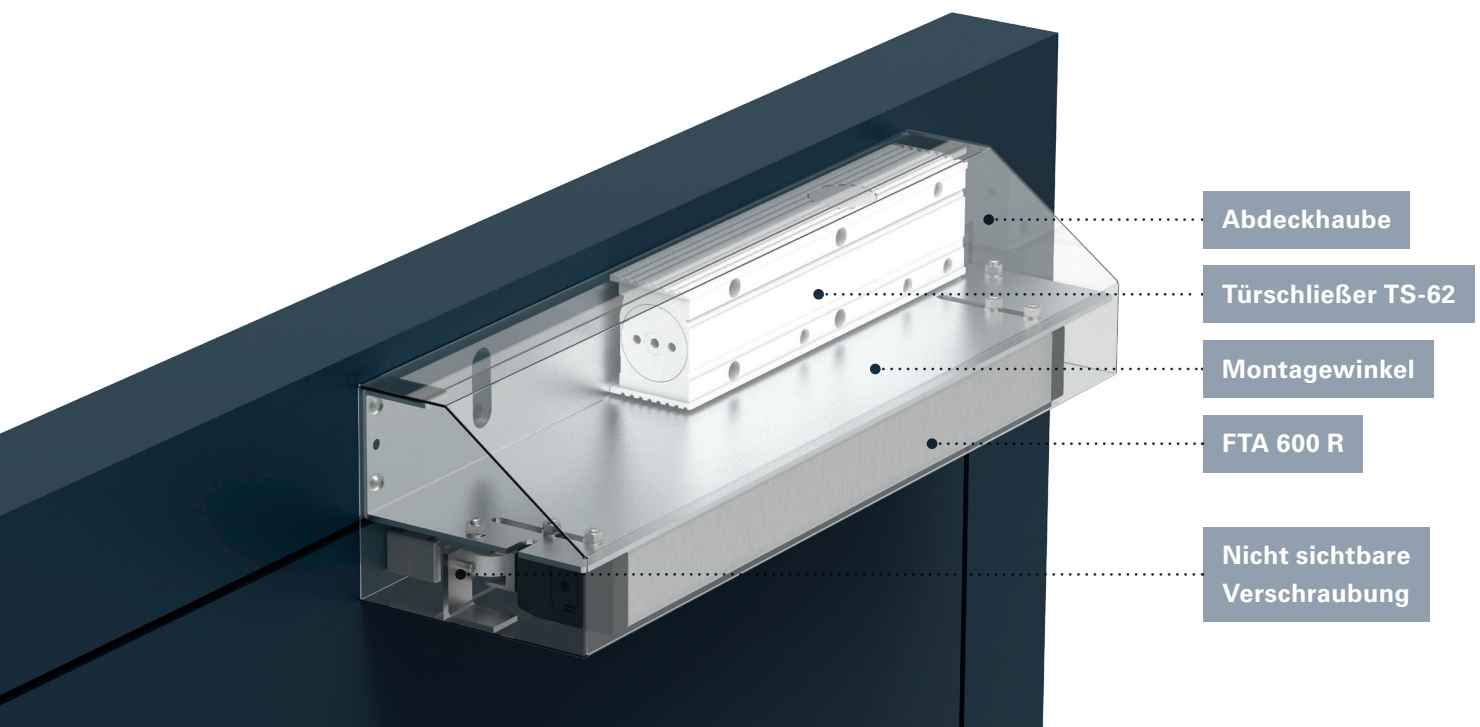
■ SYSTEMTECHNIK FÜR DIE TÜR



DAS KOMBINATIONSTALENT IM RWA-BEREICH

FTA ECO-VENT^{TS-62}

An Objektüren gibt es viele Herausforderungen, speziell wenn Fluchtwegsicherung mit Rauch-/Wärmeabzug-Anforderungen und Sicherheit kombiniert werden müssen. Der neue **FTA ECO-Vent** erfüllt alle diese Herausforderungen mit einem System. Er funktioniert im Tagesbetrieb wie ein normaler Türschließer mit höchstem Begehkomfort, bei Panik wie ein Fluchtwegöffner und im Entrauchungsfall wie ein RWA Öffner.



Abdeckhaube

Türschließer TS-62

Montagewinkel

FTA 600 R

Nicht sichtbare
Verschraubung

Zuluftöffnung für natürliche Rauch- und Wärmeabzugsanlagen mit Standard-Türelementen

- Normgerechte und platzsparende Realisierung
- Mit einem Öffnungswinkel von 90 Grad
- Eine im Vergleich zum Einsatz von Automatiktüren kostengünstige Lösung

Einsatz von Standardkomponenten

- Vereinfacht die Lagerhaltung und senkt Betriebs- und Instandhaltungskosten

Die Rolle des Klapphebelantriebs läuft auf der Gleitschiene des Türschließers

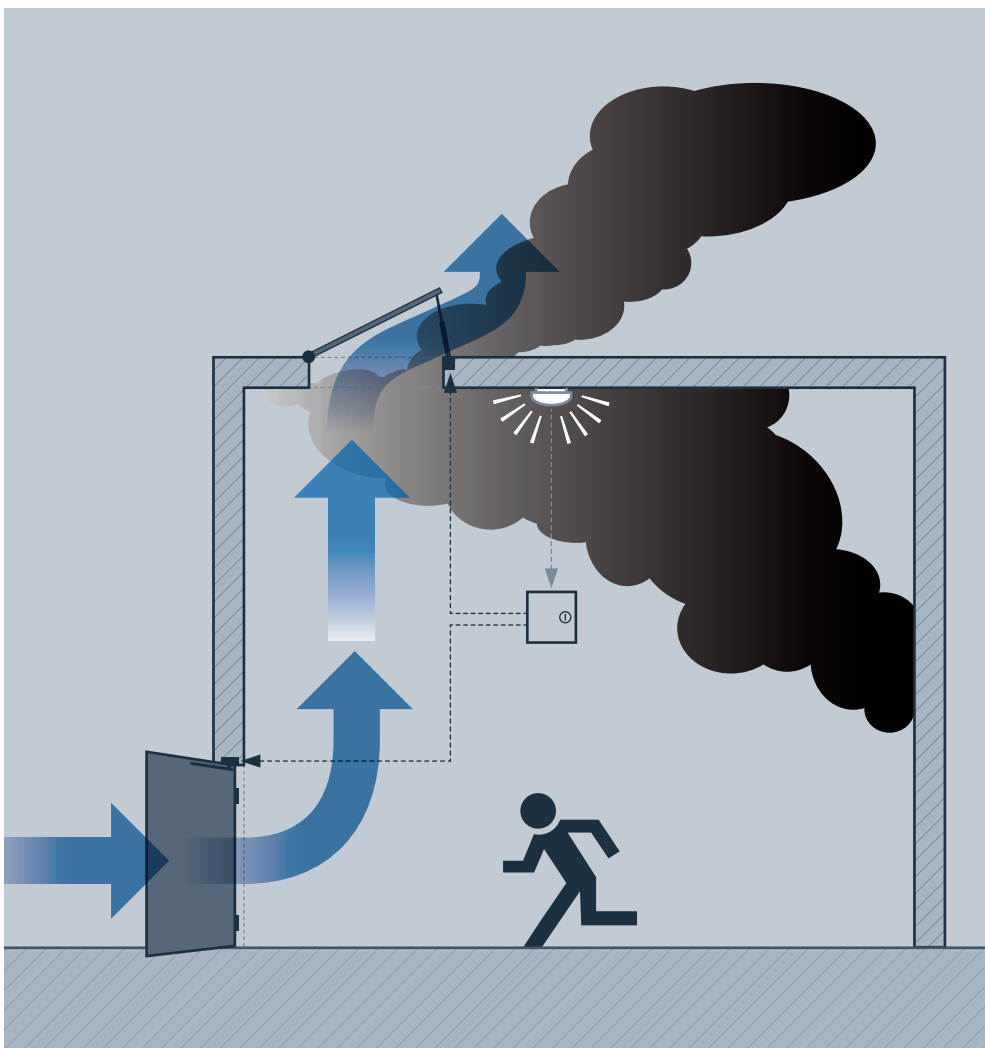
- Zeit- und kostensparende Installation durch die einzigartige innenliegende Montage von Türschließer und Klapphebelantrieb
- Beide Komponenten in derselben Ebene montiert

Vernetzungsmöglichkeit

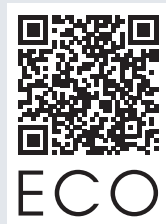
- Kompatibel mit allen Aumüller Produkten sowie allen weiteren gängigen RWA Systemanbietern

Entrauchungskonzept

Für die Entrauchungskonzepte, die auf natürlichen Auftriebskräften beruhen, ist ein genau aufeinander abgestimmtes Öffnen von Türen und Fenstern erforderlich, damit giftige Rauchgase möglichst schnell aus dem Gebäude entweichen. Dabei entstehen über eine gewisse Zeit weitgehend stabile, raucharme Luftschichten in Bodennähe, die eine Flucht aus eigener Kraft ermöglichen und damit viele Menschenleben retten. Die Entrauchung macht auch die Arbeit der Feuerwehr effizienter und sie verhindert oder verzögert zumindest den gefürchteten flash over, bei dem sich Pyrolysegase schlagartig entzünden.



FTA ECO-Vent^{TS-62}




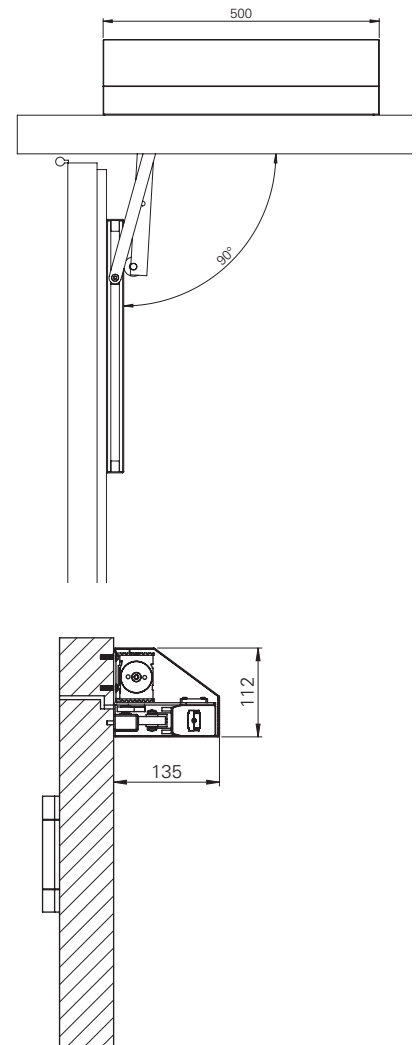
ECO

Funktionen

→ bit.ly/2JrtciO

PRODUKT- INFORMATIONEN

Leistungskriterien		
Schließkraft (stufenlos einstellbar)	Größe nach EN	2 – 5
Türbreite	≤ 1.250 mm	■
Abmessungen (inkl. Montageplatte)	Länge in mm	500
	Bautiefe in mm	135
	Höhe in mm	112
Montagewinkel		■
Bandgegenseite		■
DIN-L / R		■
Endschlag (stufenlos einstellbar)		■
Schließgeschwindigkeit (stufenlos einstellbar)		■
Öffnungsdämpfung (stufenlos einstellbar)		■
Schließverzögerung (stufenlos einstellbar)		■
Profilbreite min.	in mm	75
Bemessungsspannung	(± 20 %), max.	24V DC
Restwelligkeit		max 2Vp
Abschaltstrom		1,4A
Bemessungsstrom		1A
Drehmoment max.	in Auf u. Zu	215Nm (600 N)
Öffnungswinkel max.		90°
Programmierbarer Kontakt max.		24V DC/0,5A
Laufzeit	(0° - 90°)	45s (2,0°/s)
Geprüft nach EN / DIN		EN 1154 EN 12101-2
Erfüllt Vorgaben		PMR ERP DIN 18040 DIN SPEC 1104
RWA Zuluft Lösung		RWA
nach EU-Richtlinien zertifiziert		CE
 Profiltür		



FTA ECO-Vent	Art.-Nr.
FTA ECO-Vent DIN-L	5030060138
FTA ECO-Vent DIN-R	5030060200



Zeit- und kostensparende Installation durch die innenliegende Montage von Türschließer und Klapphebelantrieb.



Einzigartig – Alle Komponenten auf einer Seite. Türschließer mit FTA werden in einer Ebene nur auf der Türinnenseite montiert.



Einfache, hoch präzise und dauerhaft sichere Justierung aller Parameter des Schließvorgangs mit einem handelsüblichen Inbusschlüssel.



Das gesamte Produkt wird durch ein formschönes Edelstahl Cover abgedeckt.



Leichte Nachrüstbarkeit in einem Produkt. Kein Bodentürschließer oder integrierter Türschließer erforderlich.



Die Vorteile gegenüber herkömmlichen Kreuz- und Schlitzschrauben sind u.a. ein höheres Drehmoment. Torx minimiert den Verschleiß, geringe Abrutschgefahr, dadurch minimierte Beschädigung von Bauteilen.



Dieses Produkt kann an Fluchttüren mit RWA Öffnungen montiert werden und erfüllt zugleich den Fluchtweg und die automatische Öffnung sowie die normale Türfunktion nach DIN SPEC 1104.



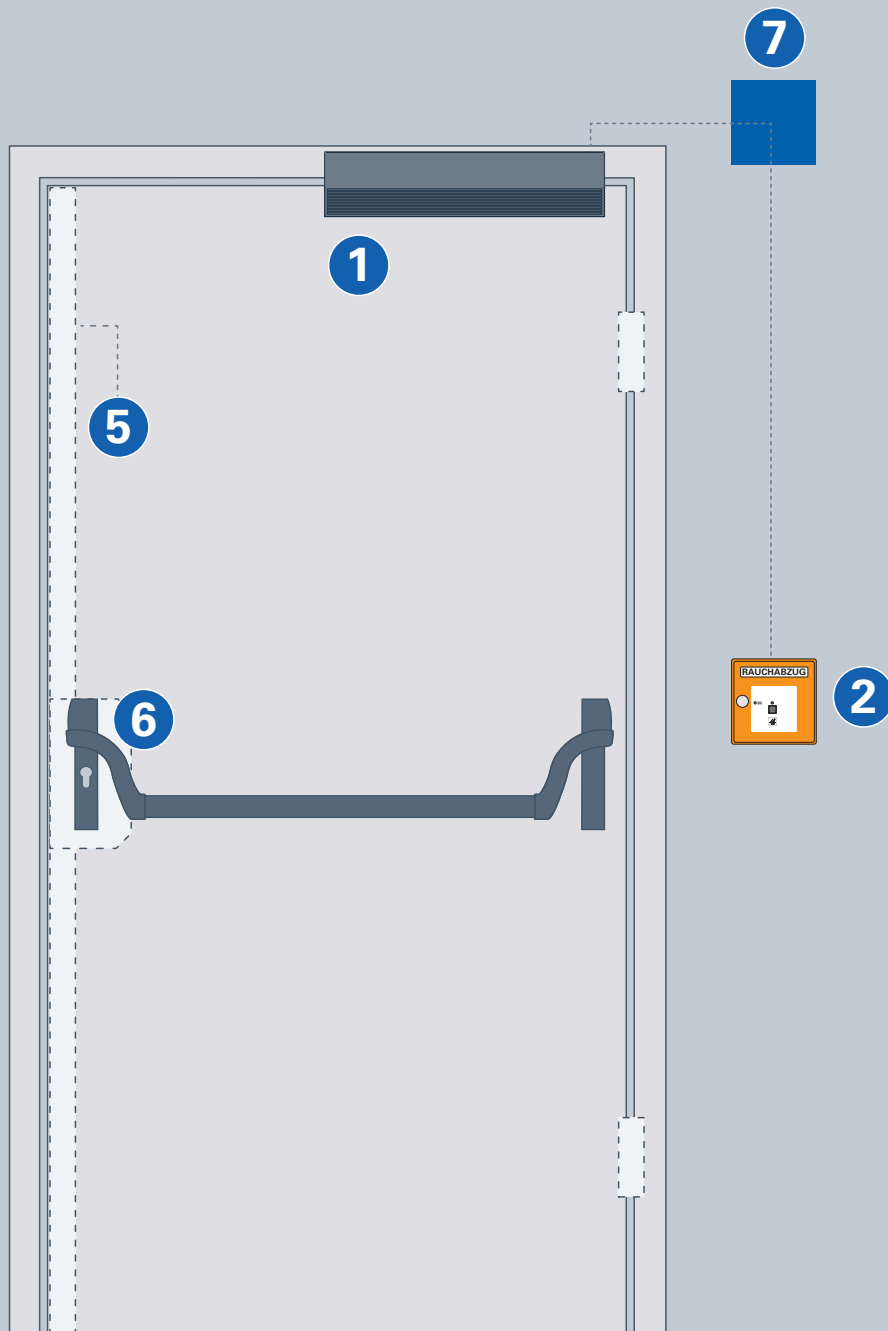
Aumüller-Stecker: Enthält eine Zugentlastung nach DIN EN 60335-1 ist zudem verdrehsicher und die Rasthaken verhindern ein Abziehen des Steckers. Dieser Stecker ist kompatibel mit allen Aumüller Produkten.

ANWENDUNGS- EMPFEHLUNG



- 1 FTA ECO-Vent
- 2 Nottaster für Rauchabzug
- 3 E-Öffner
- 4 Drücker
- 5 Motorschloss
- 6 Panikstangengriff
- 7 RWA-Steuerung

Montage nur auf der Bandgegenseite realisierbar.



ECO Schulte GmbH & Co. KG

Iserlohner Landstraße 89

D-58706 Menden

Telefon +49 2373 9276 - 0

Telefax +49 2373 9276 - 40

info@eco-schulte.de

www.eco-schulte.de

Ihr Firmeneindruck

GO DIGITAL

Mich gibt es auch digital.

→ bit.ly/2NdBmgx

■ SYSTEMTECHNIK FÜR DIE TÜR

